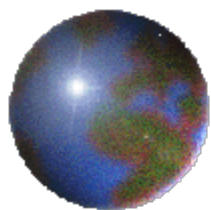
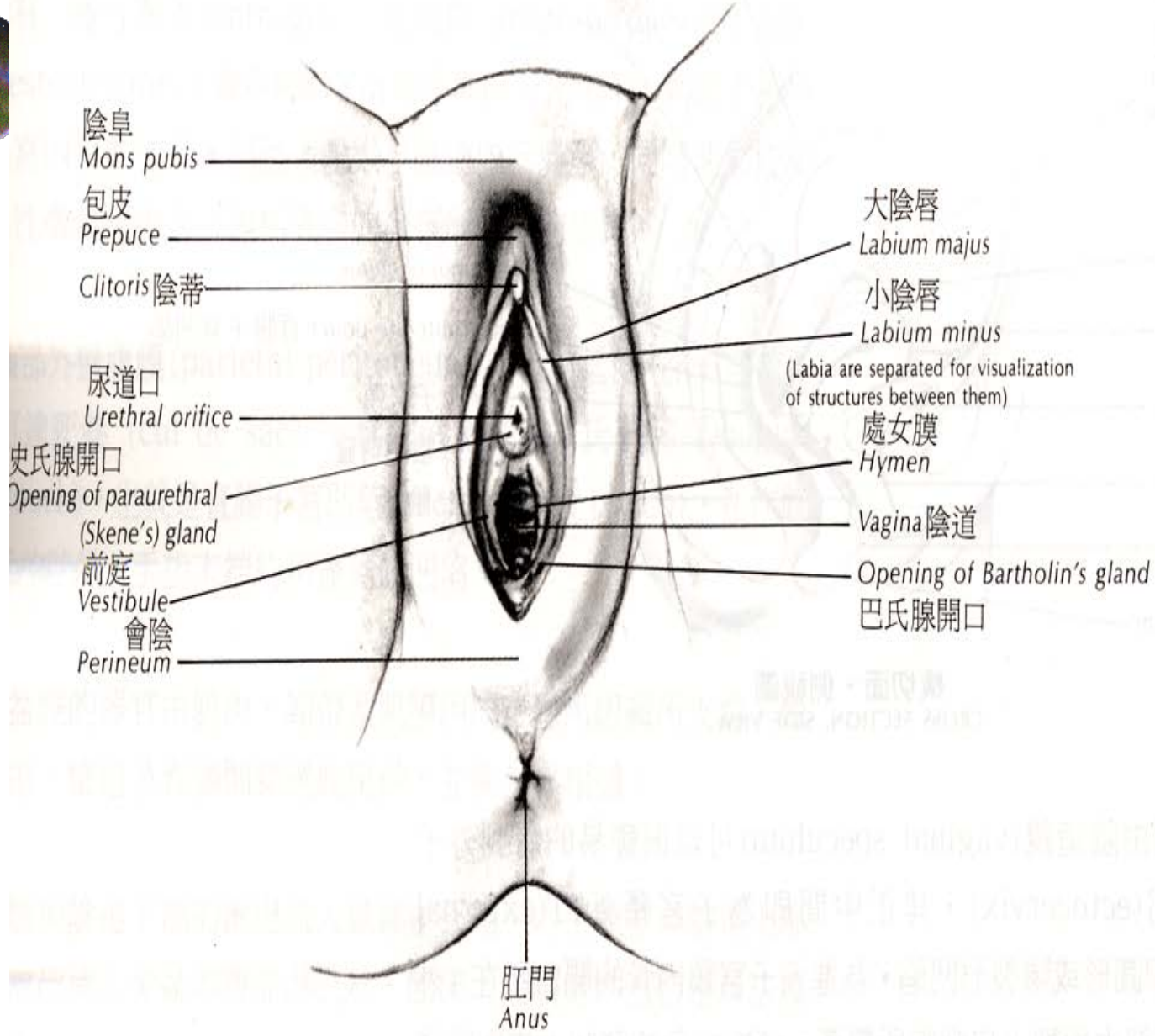
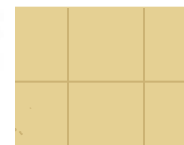
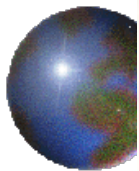


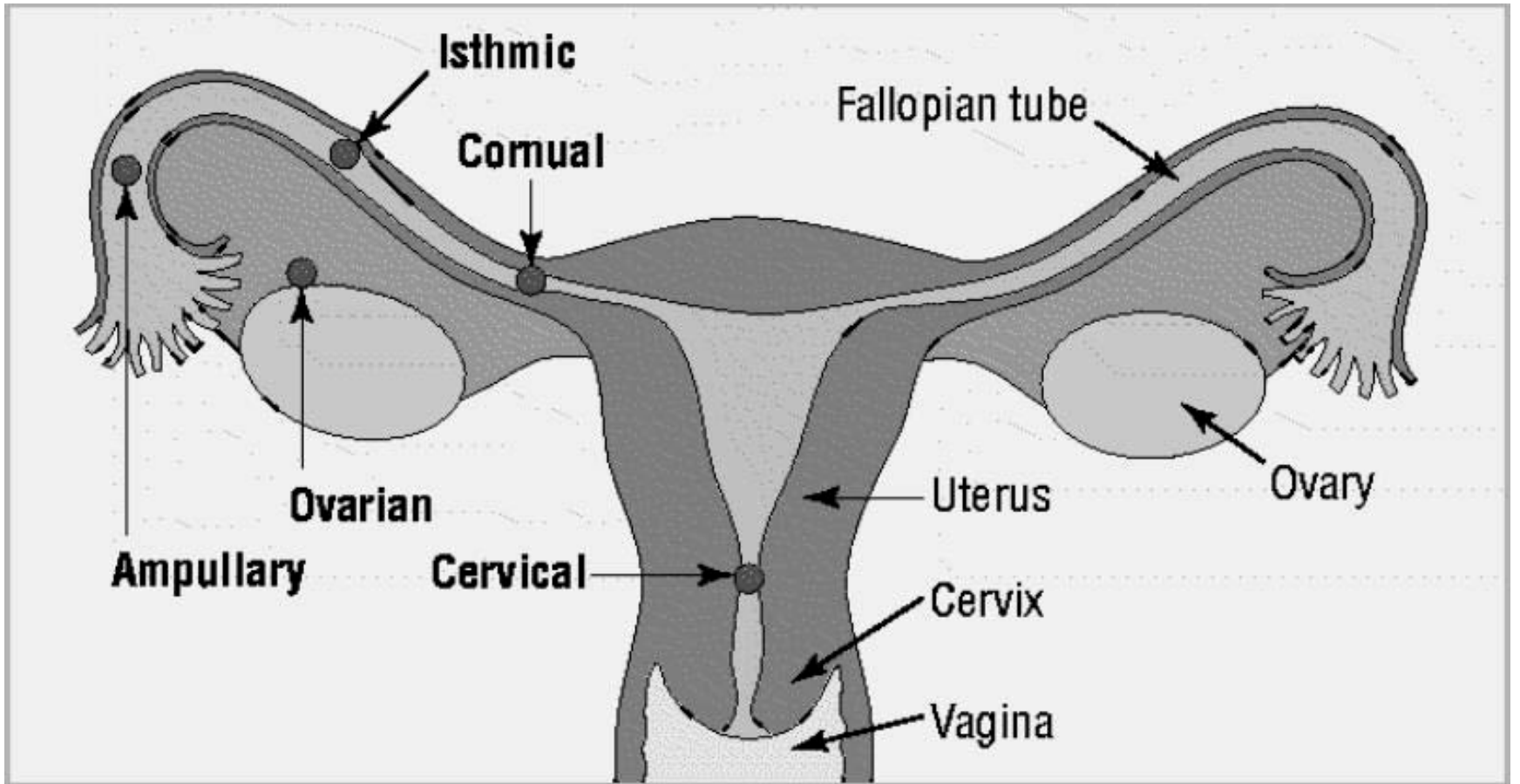
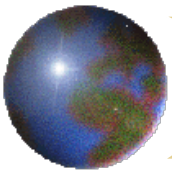
## *PART II*

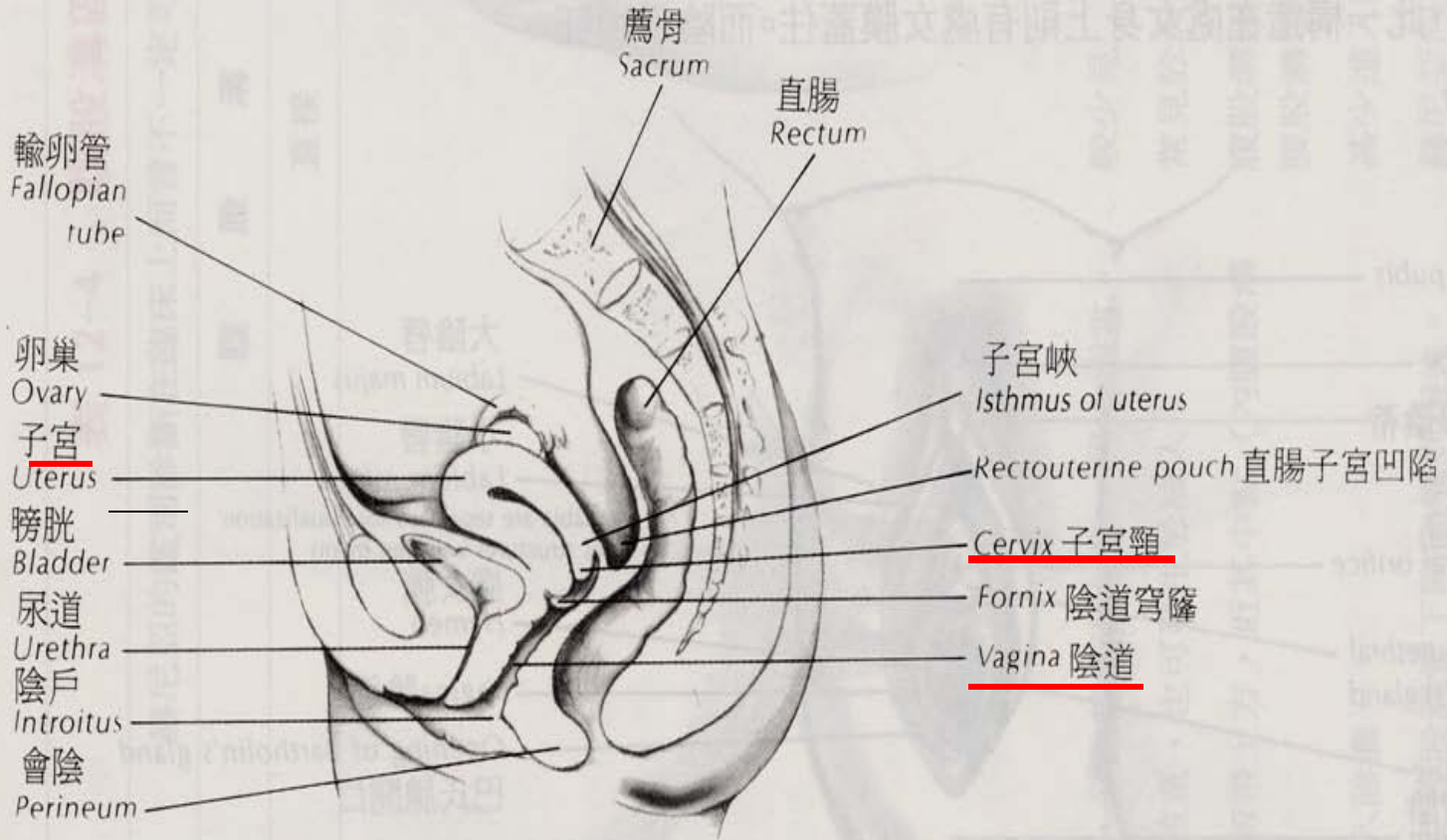
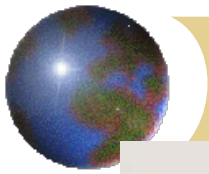
# 常見的婦女生殖道感染



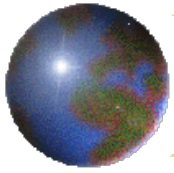
# 女性的解剖生理







橫切面・側視圖  
CROSS SECTION, SIDE VIEW



- ✦ 下生殖道

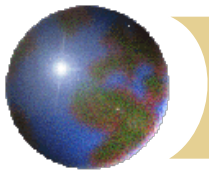
- ✦ 包括外陰部、陰道

- ✦ 外子宮頸

- ✦ 上生殖道

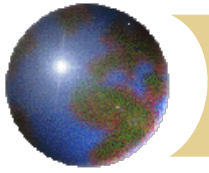
- ✦ 內子宮頸、子宮體、  
（子宮內膜）

- ✦ 輸卵管、卵巢



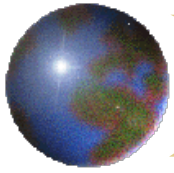
# 下生殖道發炎

- ✦ 陰道炎
- ✦ 正常的陰道分泌物 V.S 發炎的陰道分泌物
- ✦ 正常：週期性變化、較清澈、無味、少量
- ✦ 發炎：黏稠、有顏色、多量、異味（魚腥味）、極度不適

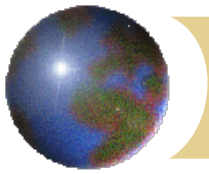


# 常見的陰道炎

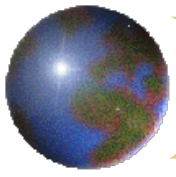
- ✦ 念珠菌陰道炎：
  - ✦ 白色乳酪狀分泌物、濃稠、無味、外因紅腫、極度搔癢
- ✦ 滴蟲感染：
  - ✦ 性接觸傳染、女性感染症狀特別明顯、灰綠色、泡泡狀的分泌物、
  - ✦ 治療時應男女雙方一起治療



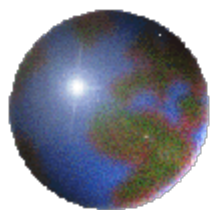
念珠菌陰道炎



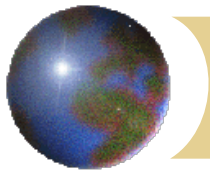
- ✦ 細菌性陰道炎：
- ✦ 最常見的陰道炎、厭氧性細菌感染
- ✦ 陰道正常的酸性環境改變（如頻繁的性行為、過度陰道沖洗）
- ✦ 分泌物增加、灰黃色、
- ✦ 口服藥物治療
- ✦ 性伴侶需治療？無定論



滴蟲感染

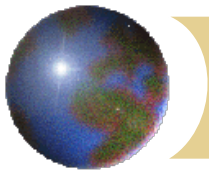


# 常見的泌尿道感染

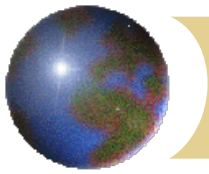


# 常見的泌尿道感染

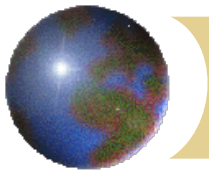
- ✦ 急性膀胱炎
- ✦ 最常見致病菌：E.coli（大腸桿菌），占80%
- ✦ 症狀在短時間內發生，解尿疼痛、頻尿、無法憋尿、腰酸、下腹痛
- ✦ 檢查：一般驗尿
- ✦ 治療：三天療程的抗生素治療
- ✦ 追蹤：若症狀解除則無須追蹤



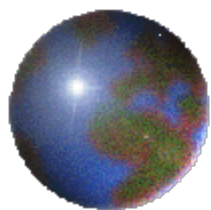
- ❖ 反覆性膀胱炎
- ❖ 通常是治療痊癒後再感染
- ❖ 停經後婦女較常見
- ❖ 治療：持續性治療、預防性治療



- ✦ 尿道炎：urethritis
- ✦ 常與骨盆腔發炎、子宮頸炎、陰道炎並存
- ✦ 症狀不如急性膀胱炎明顯及嚴重
- ✦ Chlamydia trachomatis or N.gonorrhoeae or genital herpes infection
- ✦ 以抗生素治療

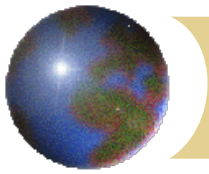


- ✦ 急性腎盂腎炎
- ✦ 是屬於上泌尿道感染
- ✦ 嚴重時合併發燒、噁心、嘔吐
- ✦ 治療：有上述症狀則需住院以靜脈注射抗生素
- ✦ 追蹤：治療完成後14天需再留尿液培養，以確保治療完全

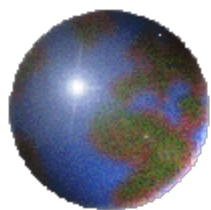


# 婦女保健的好方法

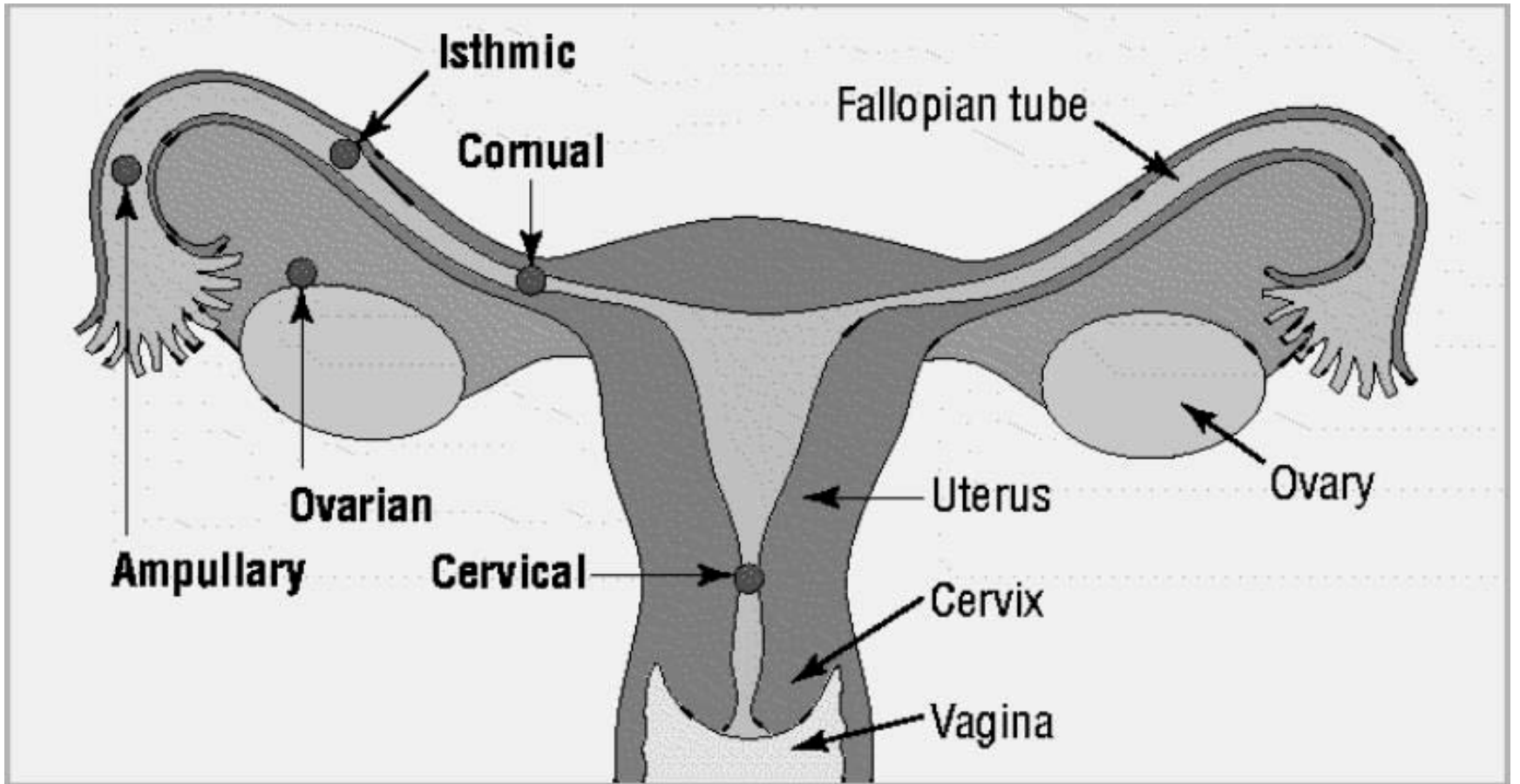
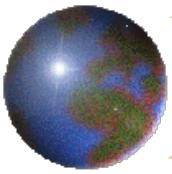
## 溫水坐浴

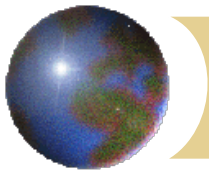


- ❖ 準備一個乾淨的盆子，裝溫水或溫熱水  
將下半身泡在水盆裡
- ❖ 每次三到五分鐘
- ❖ 每天二到三次
- ❖ 不加任何藥品、洗淨料
- ❖ 目的在促進骨盆腔血液循環、清潔分泌物、促使外陰部傷口癒合



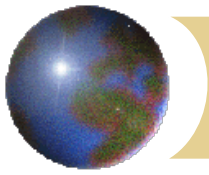
# 上生殖道發炎疾病— 骨盆腔發炎疾病





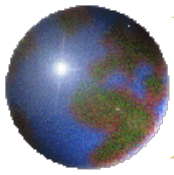
## 何謂骨盆腔發炎？

- ❖ 當微生物或細菌經由下生殖道上行，造成子宮內膜發炎、輸卵管發炎、以及卵巢發炎即稱之
- ❖ 或周邊組織發炎，包括子宮旁組織發炎、腹膜發炎



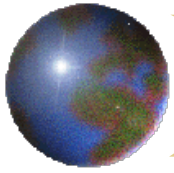
# 致病機轉

- ⊕ 致病微生物經由外生殖道『上行』感染
  - ⊕ 大部分經由**性行爲**感染，占80%
  - ⊕ 或經由醫療行爲感染，占15-20%
1. 人工流產手術
  2. 子宮內膜切片
  3. 避孕器的裝置
  4. 子宮鏡檢查
  5. 子宮輸卵管攝影



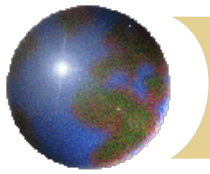
## 什麼人較易得病？

- ✦ 性行爲頻繁的年輕女性
- ✦ 多重性伴侶的女性
- ✦ 近期內曾做過子宮內膜的手術或檢查
- ✦ 但只要有性行爲，都有可能發生



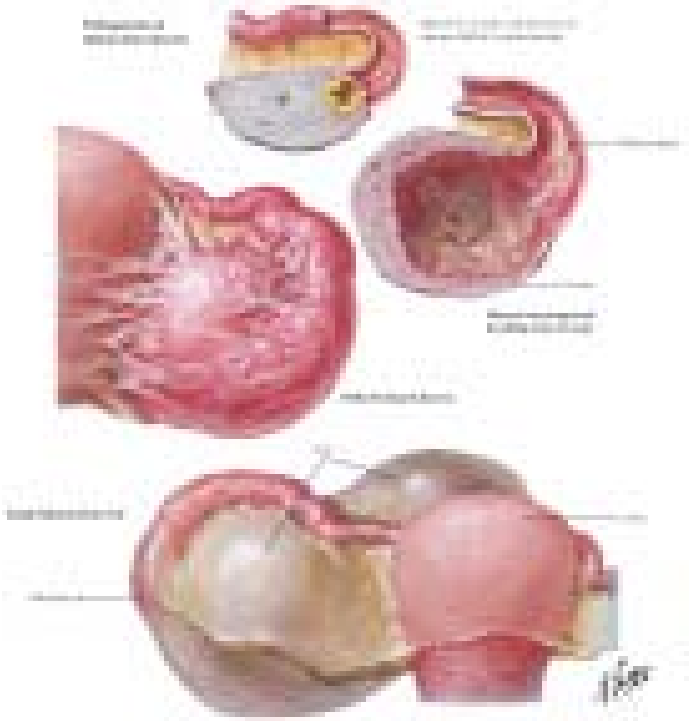
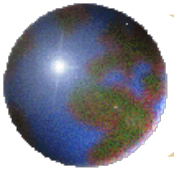
## 會有哪些症狀？

- ✦ 腹部疼痛、骨盆腔疼痛
- ✦ 陰道分泌物增加
- ✦ 泌尿道症狀
- ✦ 腰酸、背痛、下墜感
- ✦ 嚴重時會出現發燒、白血球上升

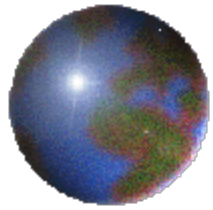


# 診斷與治療

- ✦ 經婦科醫師內診確認
- ✦ Clinically oriented diagnosis
- ✦ 必要時抽血檢查、超音波檢查、腹腔鏡檢查
- ✦ 作子宮頸細菌培養
- ✦ 以抗生素治療為主，八九成的治癒率
- ✦ 特殊情形下需手術治療







*The End*

Thanks for your attention