

## 高雄榮民總醫院病理檢驗部 97 年度

### 中樞神經系統疾病別統計分析 (97.01.01-- 97.12.31) (簡竹君 醫師整理)

1. 同一病人同一診斷，不同位置描述，以診斷描述清楚、確診或位置描述是放在敘述的第一字的為主。
2. 同一病人多個診斷，但診斷相關，取主病灶確定診斷者。
3. 同一病人多個診斷，有良性及惡性，取惡性為主要診斷。
4. 不是 **cns** 系統，只是位置附近的 **soft tissue**、**bone marrow** 者的診斷去除，**frozen** 的診斷重覆部分也去除。
5. 診斷中有描述到相關內容的也放到該診斷，即便未確診。

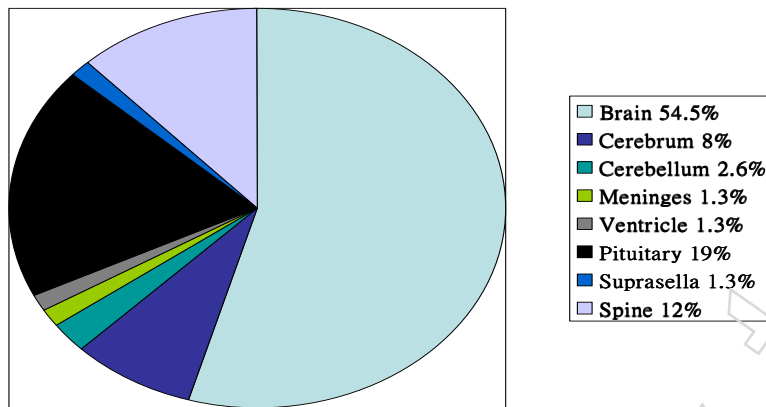
### 97 年度中樞神經系統疾病別統計分析 (Location)

(97.01.01—97.12.31)

位置別	病例數	佔百分比%
<b>Brain</b>	42	54.5
<b>Cerebrum</b>	6	8
<b>Cerebellum</b>	2	2.6
<b>Meninges</b>	1	1.3
<b>Ventricle</b>	1	1.3
<b>Pituitary</b>	15	19
<b>Suprasella</b>	1	1.3
<b>Spine</b>	9	12

共 77 例

圖表1：各Location之比例



97 年度中樞神經系統疾病別統計分析 (Entity)

(97.01.01—97.12.31)

疾病別	病例數	佔百分比 %
Gliosis(GLI)	1	1.3
Glioma (GL)	Diffuse astrocytoma	2.6
	Anaplastic astrocytoma	5.2
	Glioblastoma	12.9
	Oligodendroglioma	0
	Anaplastic oligodendroglioma	0
	Anaplastic oligoastrocytoma	2.6
	Ependymoma	0
	Meningioma (MEN)	13
Meningioma (MEN)	Atypical meningioma	2.6
	Anaplastic meningioma	0

Atypical choroid plexus papilloma (ACPP)	1	1.3
Malignant lymphoma (ML)	3	3.9
Germinoma (GE)	1	1.3
Hemangioblastoma (HB)	1	1.3
Secondary tumor (Sec)	6	8
Schwannoma (SW)	3	3.9
Neurofibroma (NF)	1	1.3
Pituitary adenoma (PA)	16	20.8
Non-tumor benign lesion (NTBL)	13	16.8
<b>Abscess(ABS)</b>	<b>3</b>	<b>3.9</b>
<b>Amyloid angiopathy (AA)</b>	<b>1</b>	<b>1.3</b>
<b>Degenerative fibrocartilage (DF)</b>	<b>4</b>	<b>5.2</b>
<b>Granuloma (GR)</b>	<b>1</b>	<b>1.3</b>
<b>Hematoma (HE)</b>	<b>3</b>	<b>3.9</b>
<b>Traumatic inclusion cyst (TIC)</b>	<b>1</b>	<b>1.3</b>
<b>Vascular malformation (VM)</b>	<b>0</b>	<b>0</b>

共77例

圖表二：各疾病類別之比例

